

Osservatorio capacità motorie

Provincia di Savona

Il Comitato Provinciale CONI di Savona, nell'ambito del progetto "Osservatorio capacità motorie Nazionale", al fine di potenziare un controllo sistematico e maggiormente oggettivo dei processi insegnamento – apprendimento, ha deciso di dotarsi di uno strumento di osservazione permanente che attraverso la ricezione, l'elaborazione e l'archiviazione di dati relativi a test motori provenienti dalle scuole, società sportive e Centri Giovanili (C.A.S.) possa aiutare gli operatori del settore a meglio comprendere alcune problematiche dello sport.

Gli obiettivi dell'osservatorio si possono brevemente riassumere:

- ≈ Costituire una banca dati di accesso comune
- ≈ Sviluppare la cultura dell'osservazione attraverso l'uso di metodi oggettivi
- ≈ Motivare e far capire a insegnanti e allievi l'importanza dei test e l'analisi dei risultati nell'ambito della programmazione annuale
- ≈ Rendere possibile i confronti tra i propri soggetti e la realtà circostante
- ≈ Fornire la possibilità di creare un curriculum dell'allievo in modo da controllare nel tempo le variazioni che si producono
- ≈ Verificare con i dati in possesso la validità della programmazione in modo da poter intervenire laddove sia necessario.

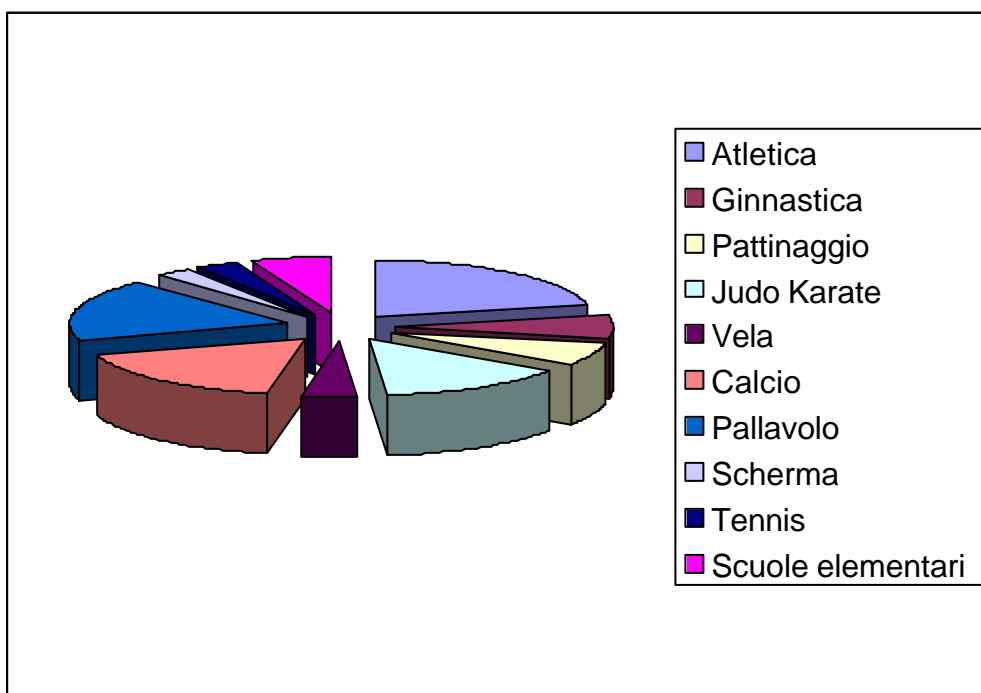
Lo staff tecnico Provinciale di Savona in riferimento alla banca dati dell'osservatorio Nazionale ha selezionato per l'anno in corso 5 test base, chiedendo la collaborazione dei centri affiliati, in modo da poter creare un osservatorio operativo della Provincia di Savona. L'elaborazione dei dati che ci sono pervenuti ha permesso di ottenere una serie di informazioni che sono state di seguito schematizzate.

Si ringraziano le società sportive che attraverso i loro tecnici, hanno partecipato attivamente inviando i risultati dei test richiesti e si auspica per il proseguo dell'attività una più ampia partecipazione. In particolare si ringraziano le seguenti società sportive:

ATLETICA CELLE U.S. SPERANZA ALBATROSS GINNASTICA MAREMOLA FRATELLANZA SAVONA U.S. SAMPOR PALLAVOLO FORNACI YOSHITARA	ATLETICA VARAZZE U.S. CISANO VBC SAVONA POL. QUILIANO PATTINAGGIO S. NAZARIO SKATE 2000 SCHERMA SAVONA	VIRTUS FINALE U.S. FILIPPO NERI KARATE SAVONA TENNIS CLUB VADO TENNIS CLUB FINALE CLUB NAUTICO SAVONA ELEMENTARE "DE AMICIS"
--------------------------------------------------------------------------------------------------------------------------------------------	--------------------------------------------------------------------------------------------------------------------------	------------------------------------------------------------------------------------------------------------------------------------------------

RESOCONTO ELENCO ADESIONI PROVINCIA DI SAVONA

	ADESIONI	ISCRITTI	PERCENTUALE
Atletica	3	108	22,6%
Ginnastica	2	34	7,1%
Pattinaggio	2	33	6,9%
Judo Karate	2	71	14,9%
Vela	1	21	4,4%
Calcio	4	89	18,7%
Pallavolo	4	91	19,1%
Scherma	1	13	2,7%
Tennis	2	17	3,6%
Scuole elementari	1	30	5,9%
Totale scuole	1	30	5,9%
Tot. Soc. sportive	21	477	94,1%
Complessivi Soc./iscr.	22	507	



PERIODO: SETTEMBRE/ DICEMBRE

ETA' 6 – 15 ANNI

NUMERO ALLIEVI TESTATI: 507

NUMERO TEST ESEGUITI: 1478

NUMERO TEST MASCHI: 724

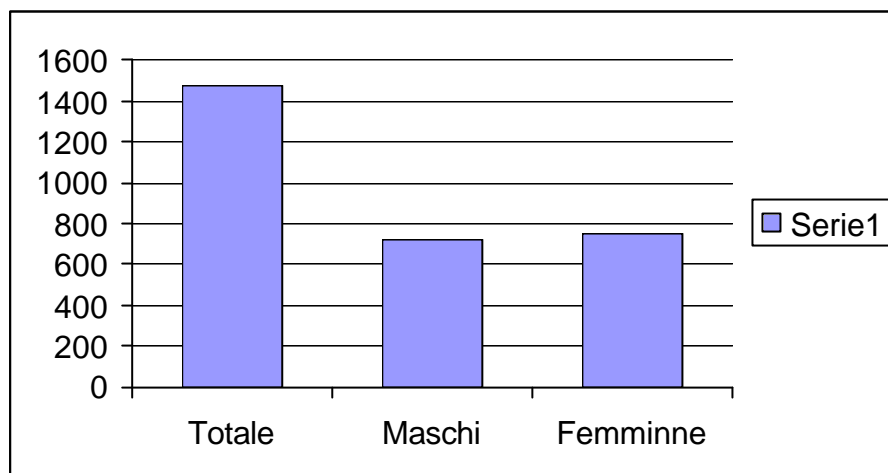
NUMERO FEMMINE: 754

TIPOLOGIA DEI TEST

TEST	REZIONE BACCHETTA	RAPIDITA' 3 – 6 - 9	RESISTENZA VELOCITA' 5 X 5	SALTO IN LUNGO DA FERMO	MOBILITA' RACHIDE
MASCHI	187	80	100	206	151
FEMMINE	138	42	152	225	197
TOTALE	325	122	252	431	348

Intervallo 6 - 15 anni

Generale



Tipologia test

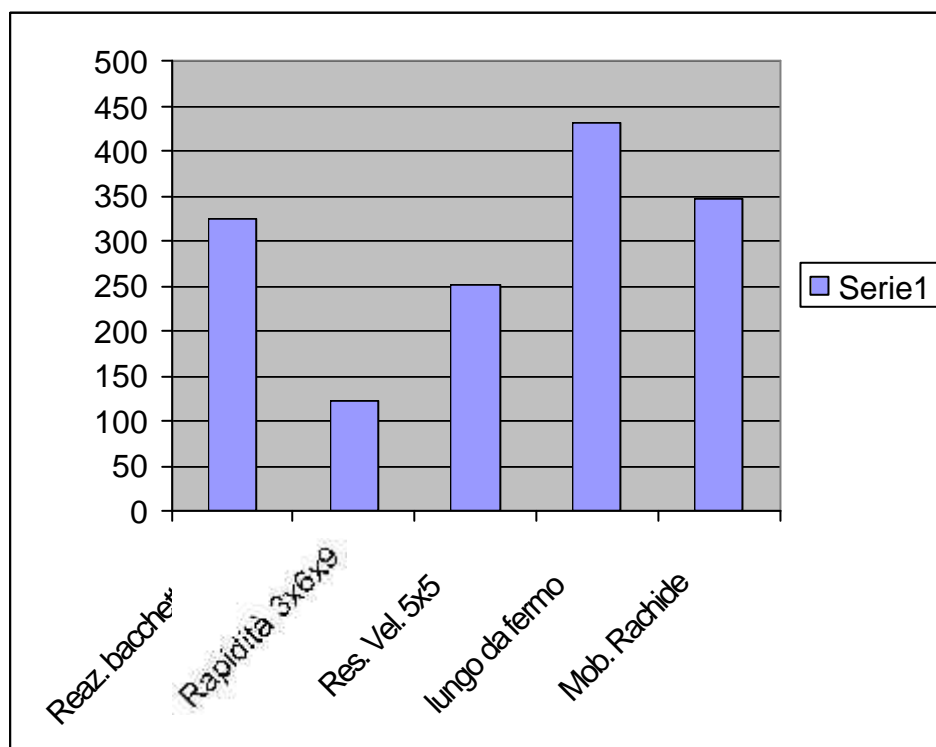
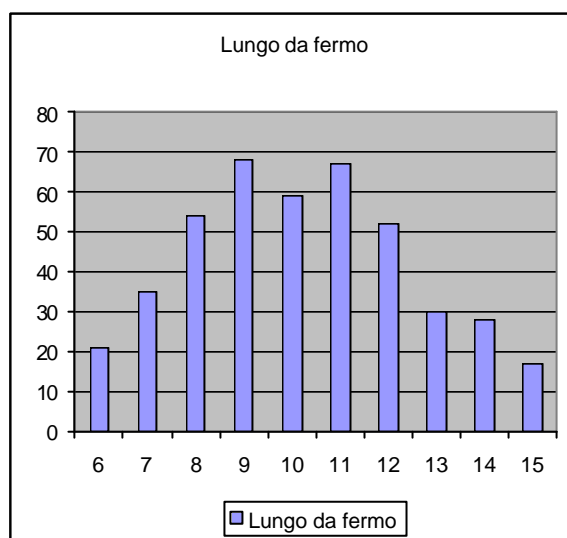
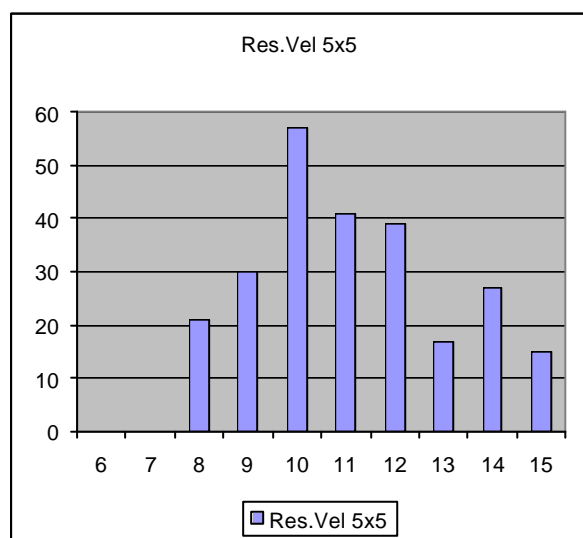
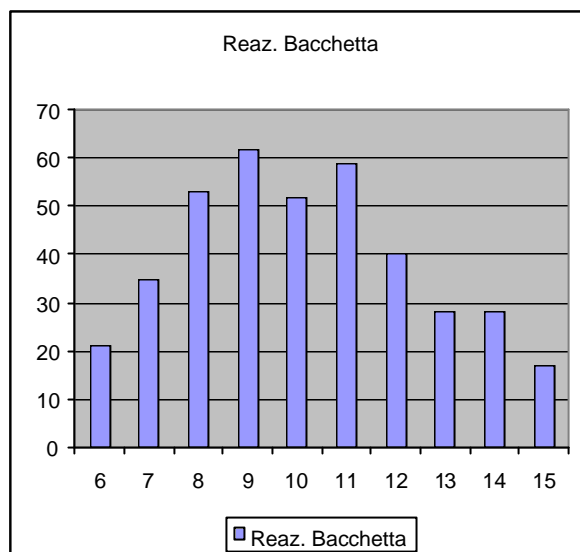
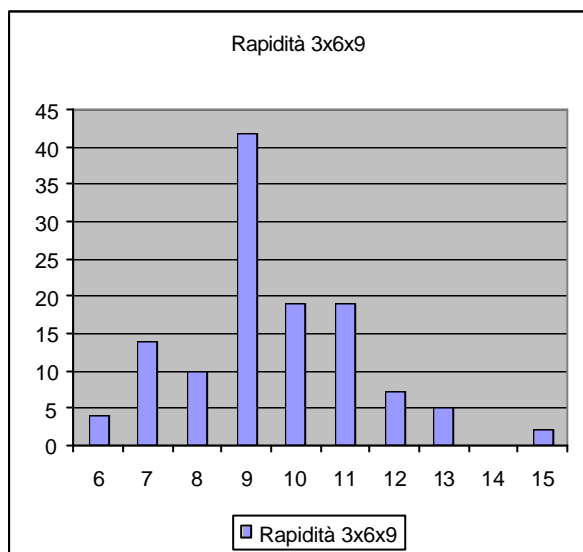


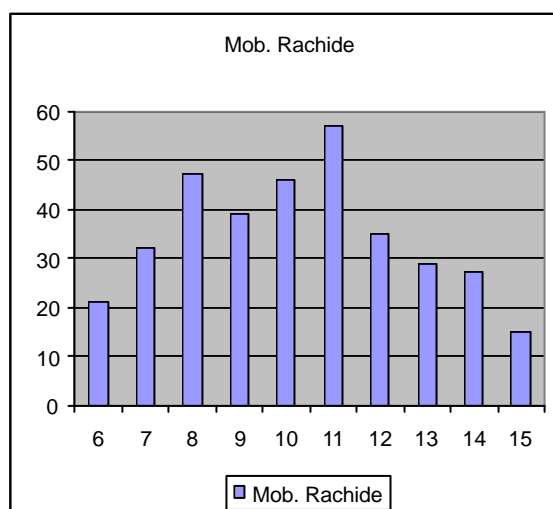
Tabella per test e per età

TEST ETA'	REZIONE BACCHETTA	RAPIDITA' 3 - 6 - 9	RESISTENZA VELOCITA' 5 X 5	SALTO IN LUNGO DA FERMO	MOBILITA' RACHIDE
ANNI 6	21	4		21	21
ANNI 7	35	14		35	32
ANNI 8	53	10	21	54	47
ANNI 9	62	42	30	68	39
ANNI 10	52	19	57	59	46
ANNI 11	59	19	41	67	57
ANNI 12	40	7	39	52	35
ANNI 13	28	5	17	30	29
ANNI 14	28	0	27	28	27
ANNI 15	17	2	15	17	15

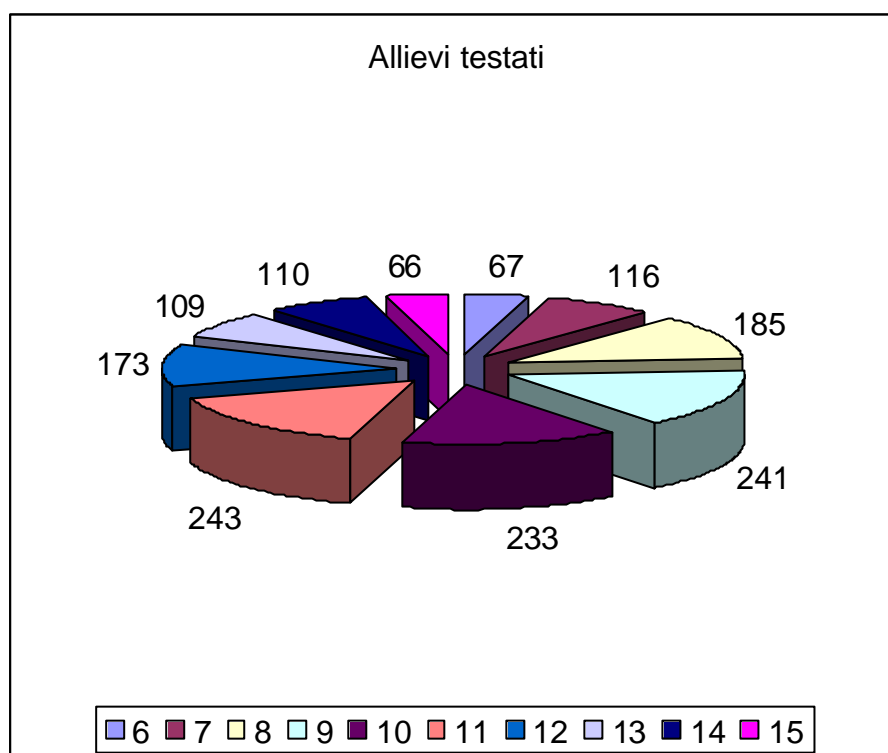
Confronto per età e per singolo test



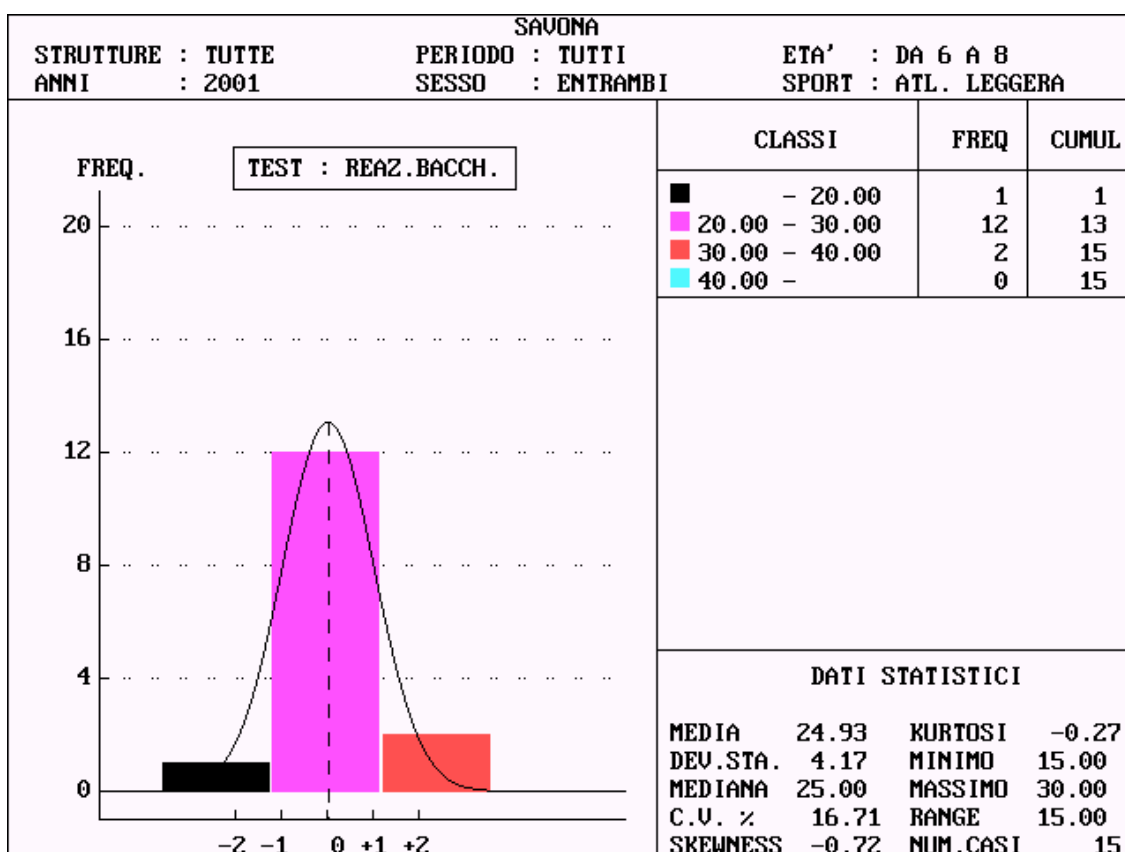
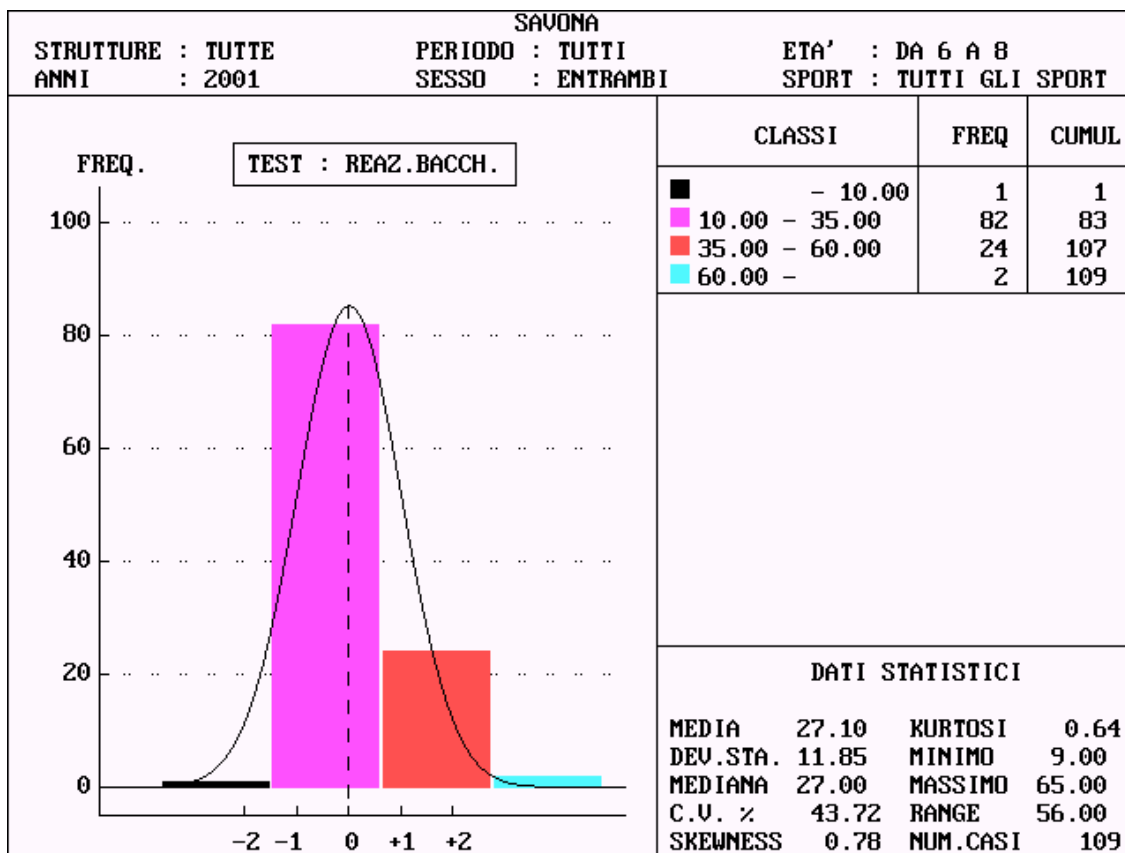
L'analisi dei grafici evidenzia che la fascia con maggior numero di allievi testati risulta quella compresa tra 8 e 12 anni.

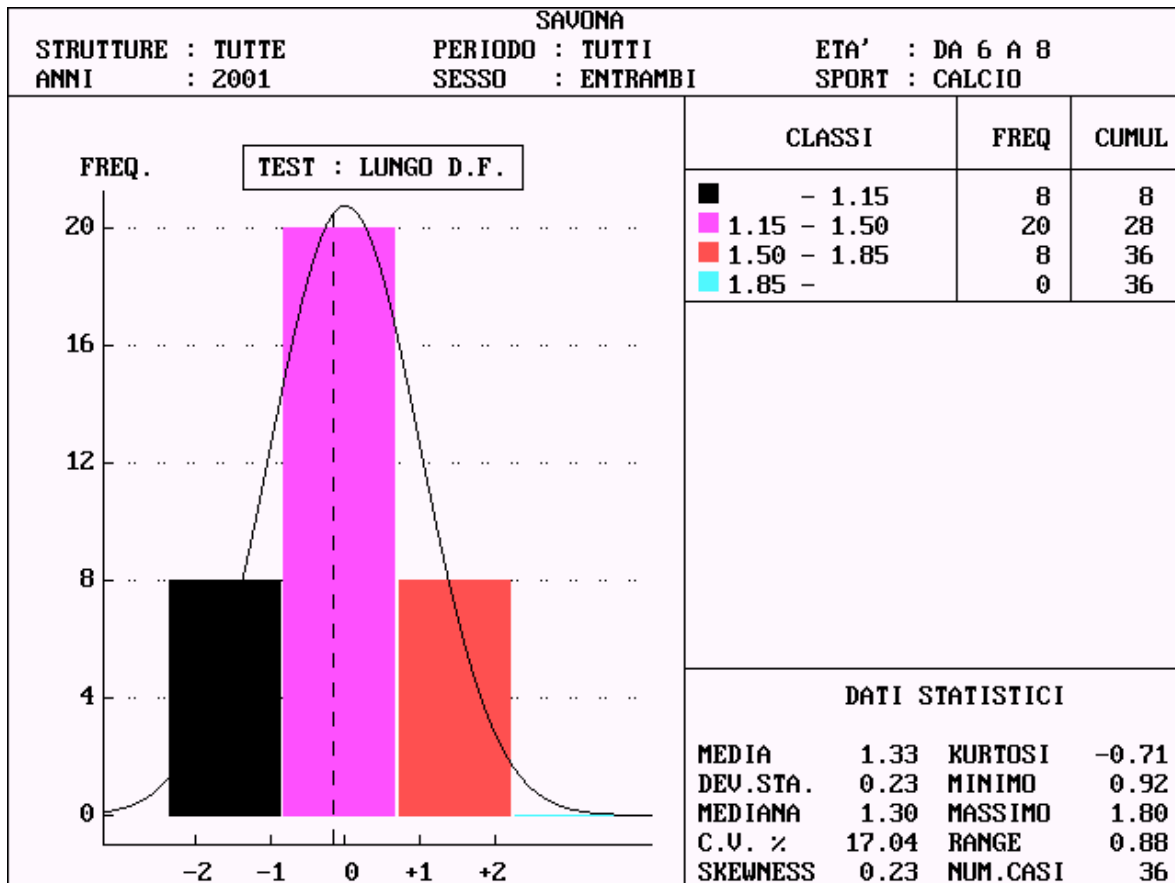
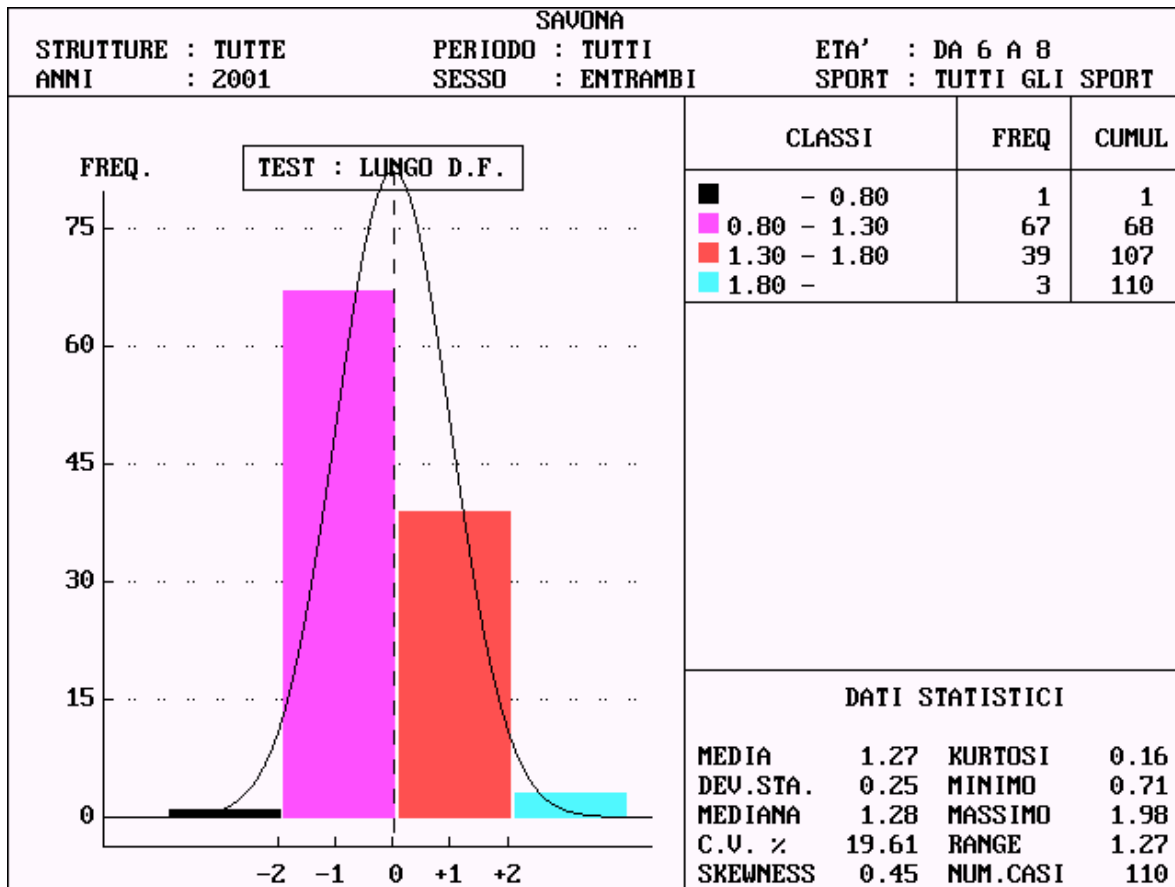


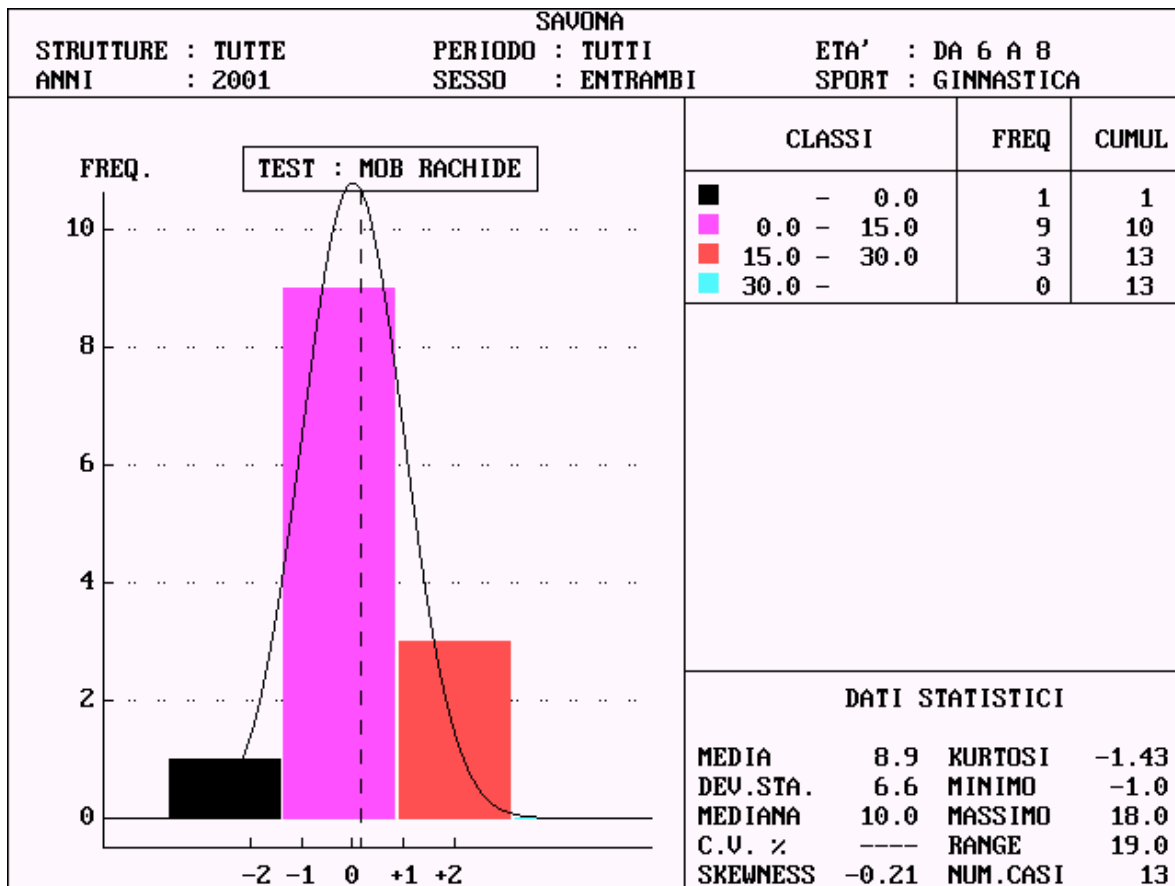
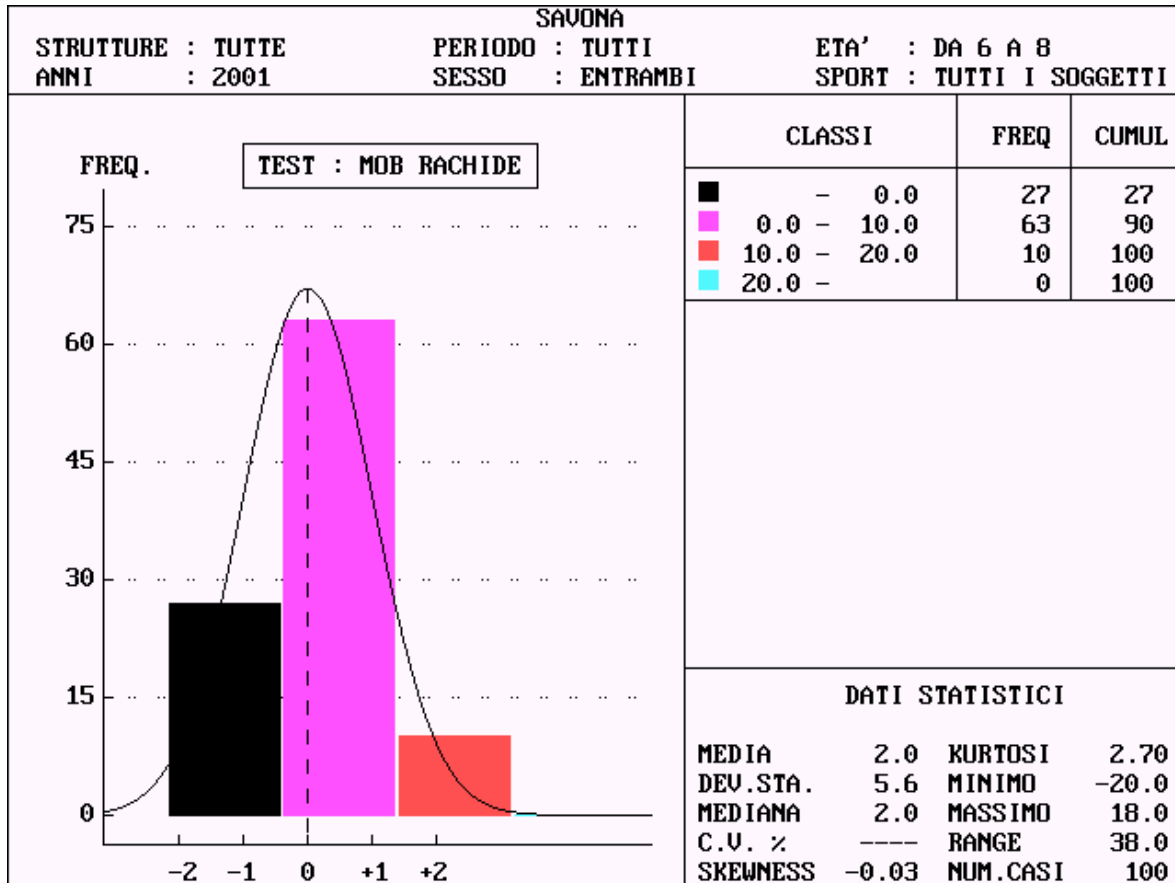
Alunni testati per età

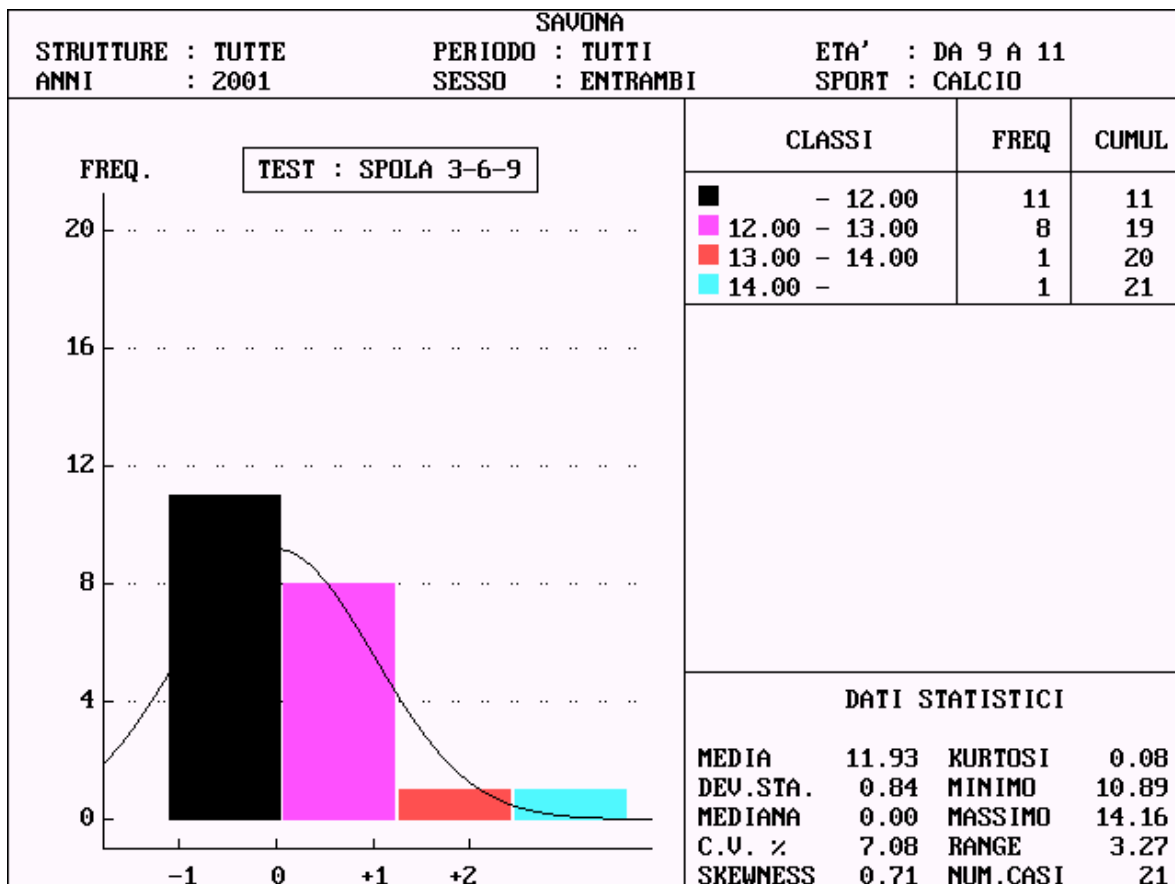
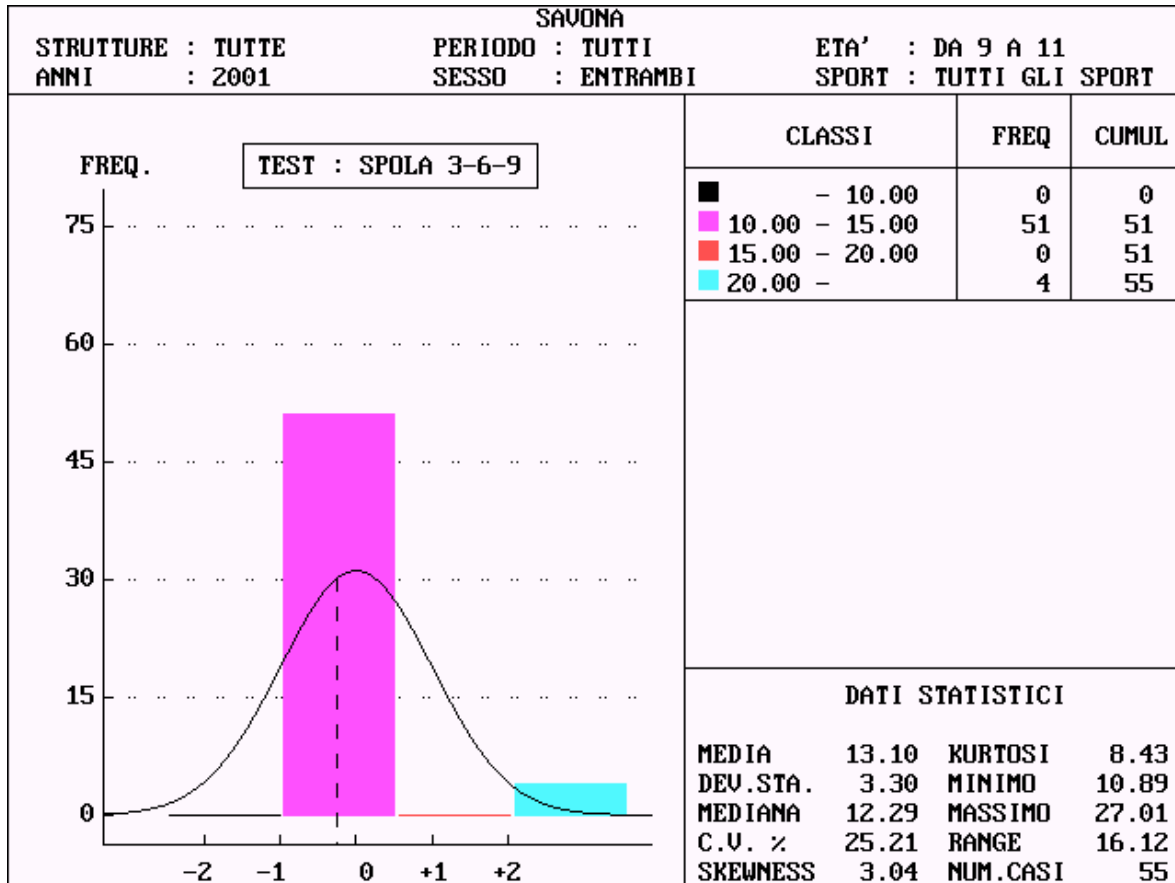


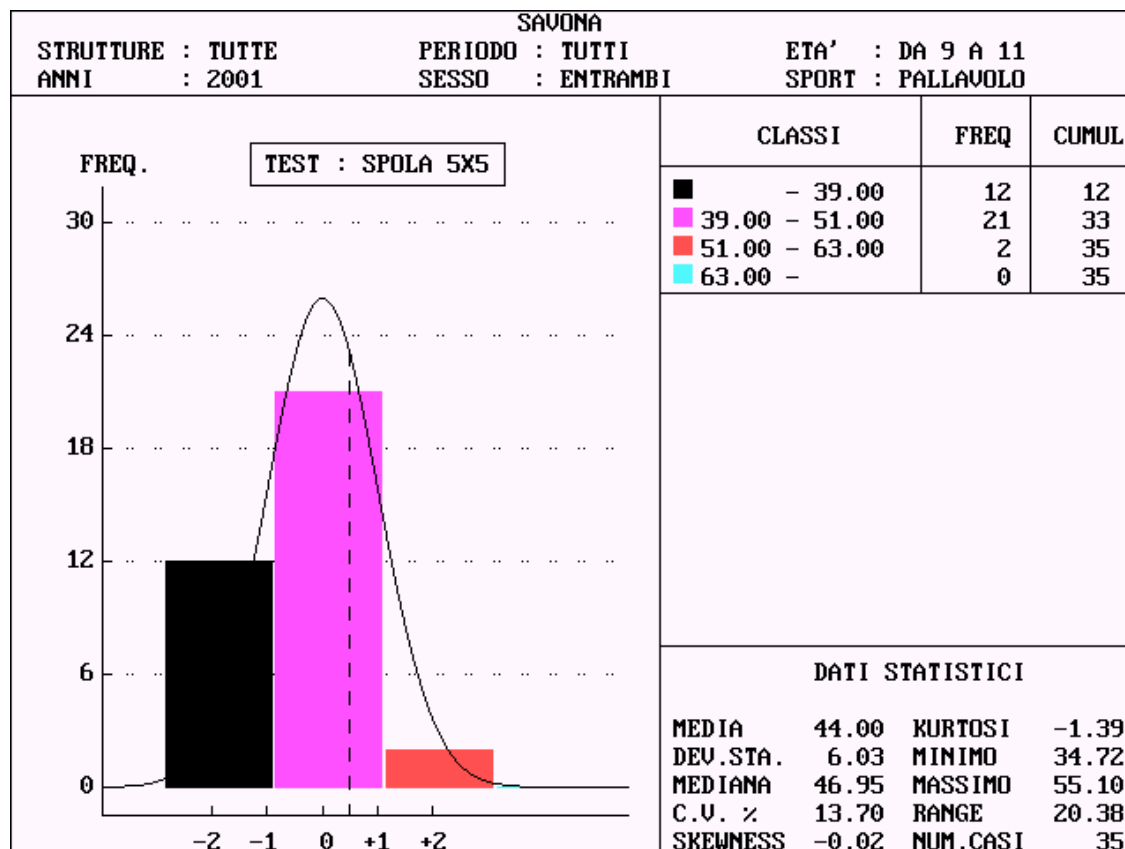
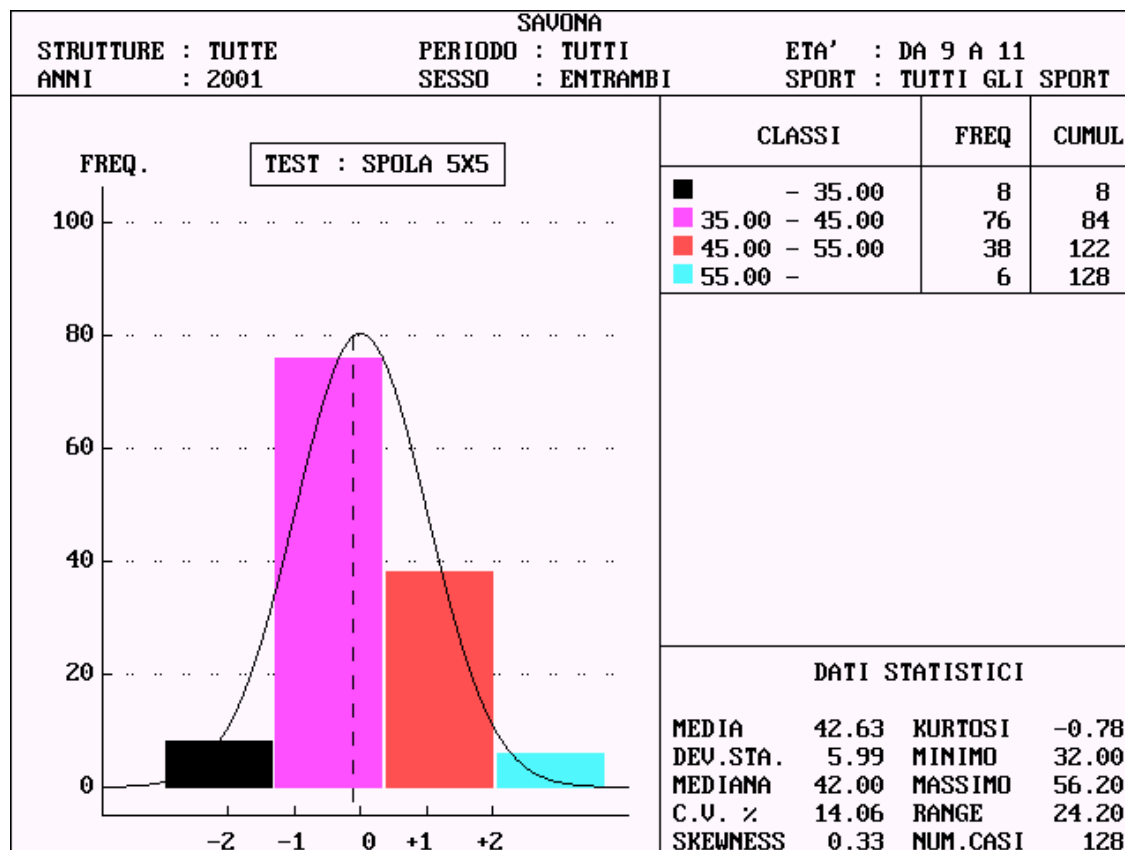
Grafici di confronto tra la popolazione testata e alcune discipline specifiche e per fascia di età.

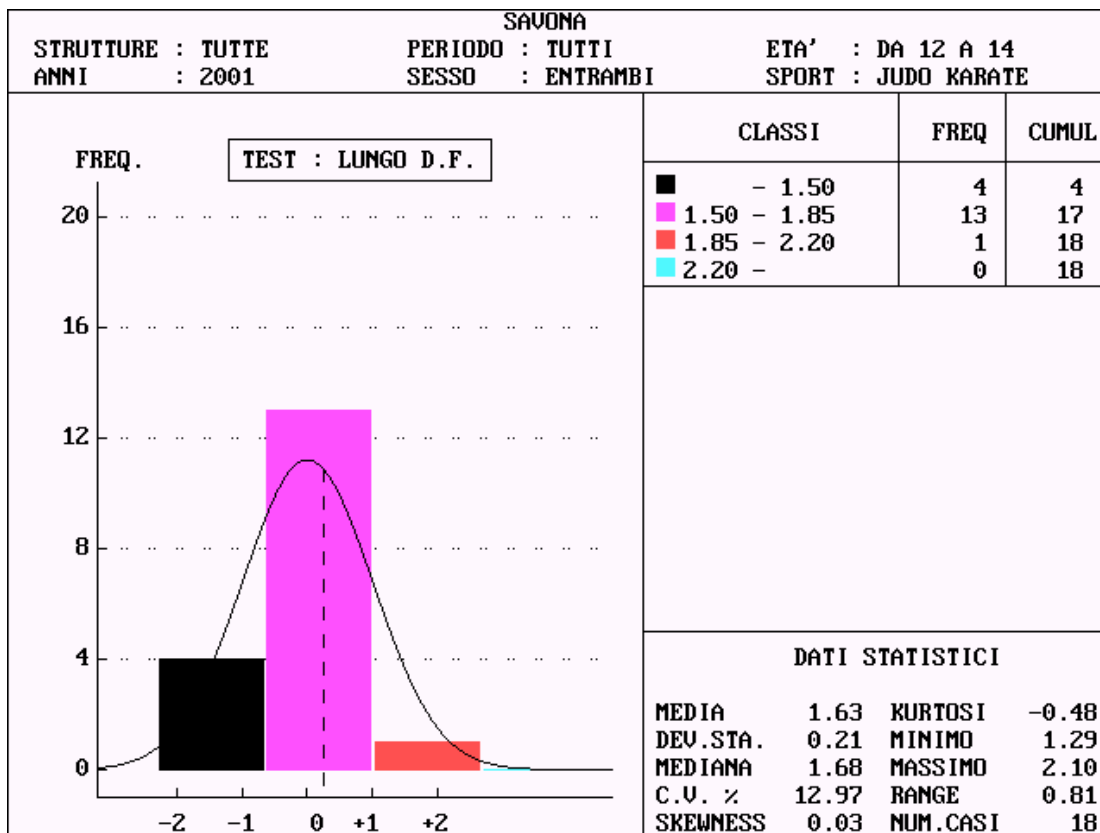
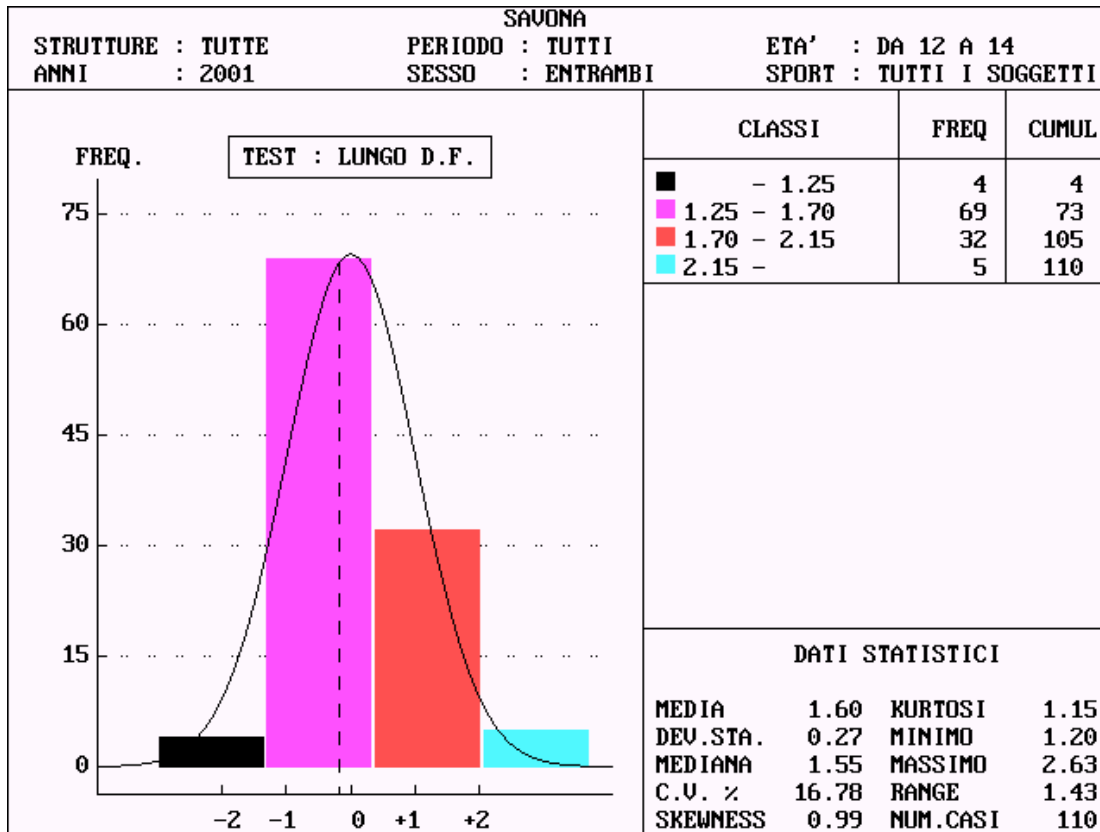


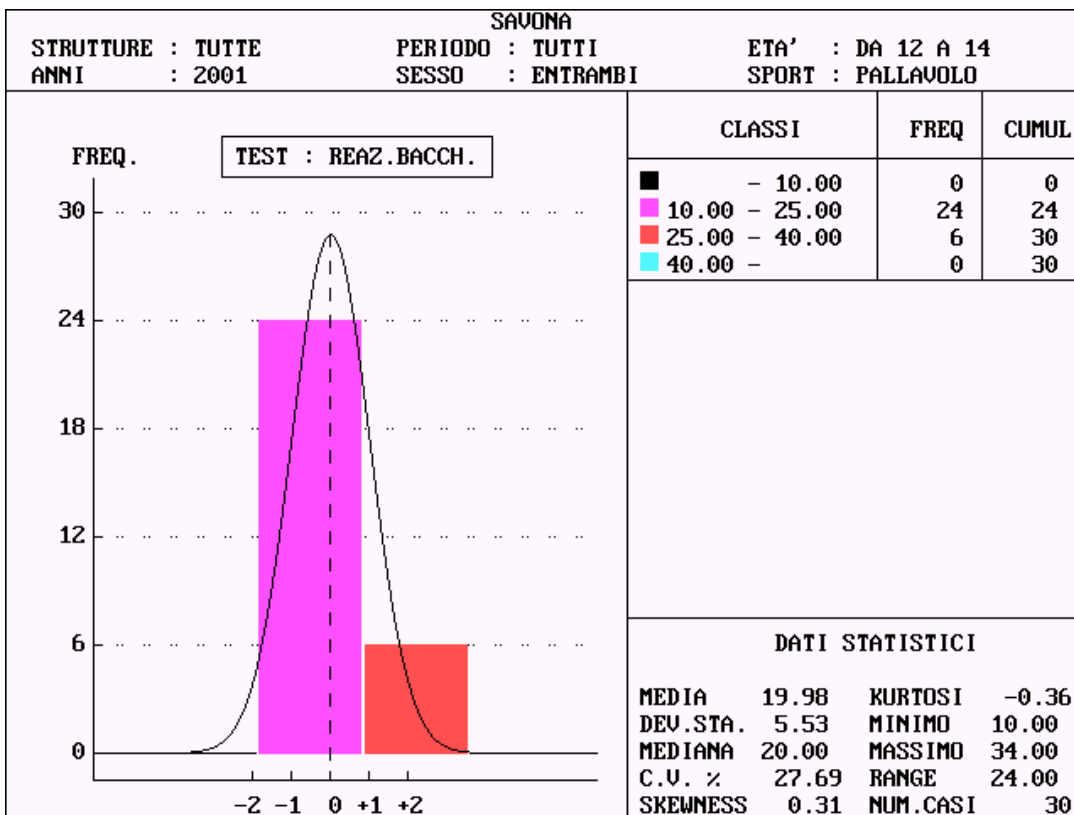
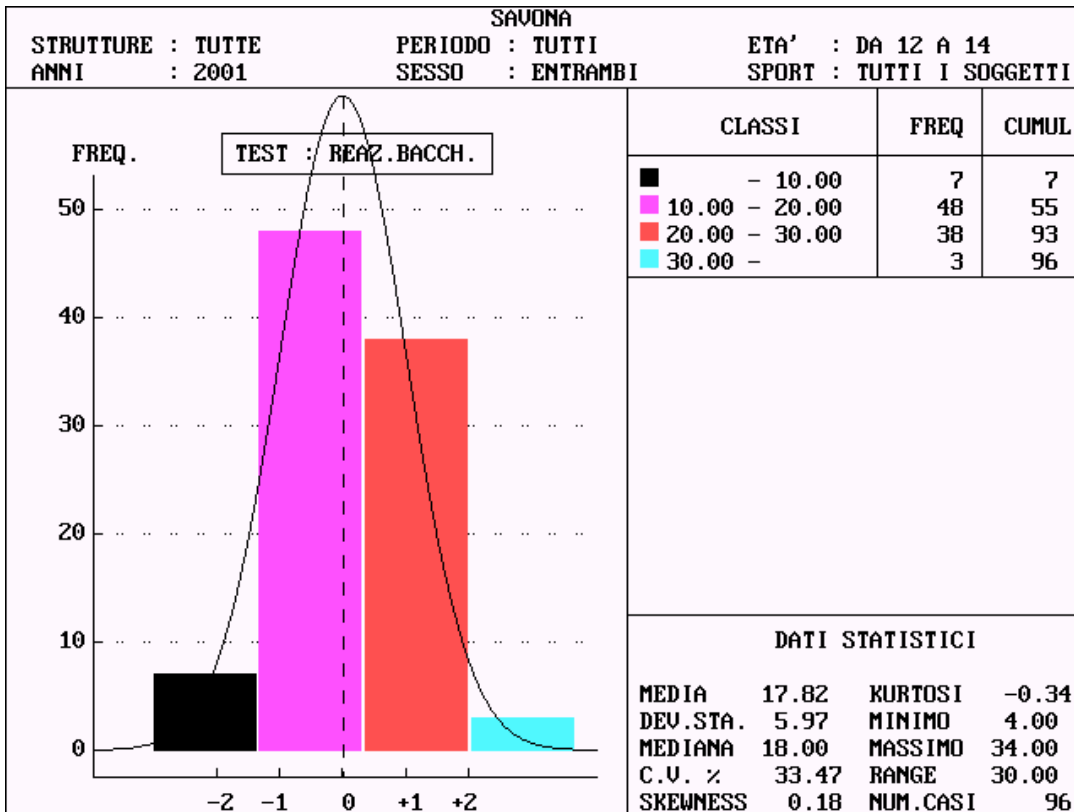


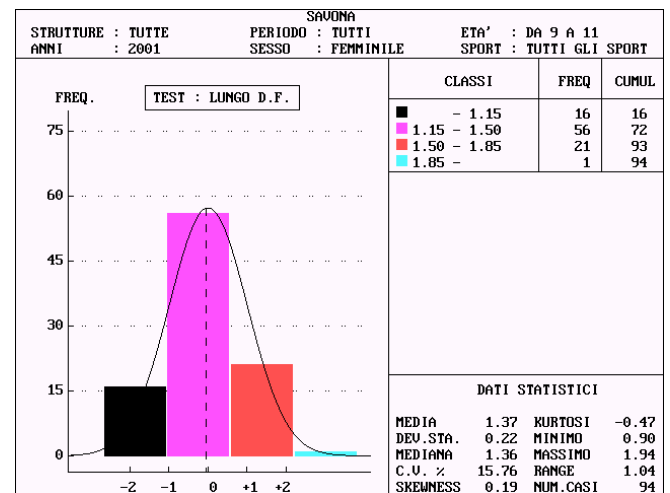
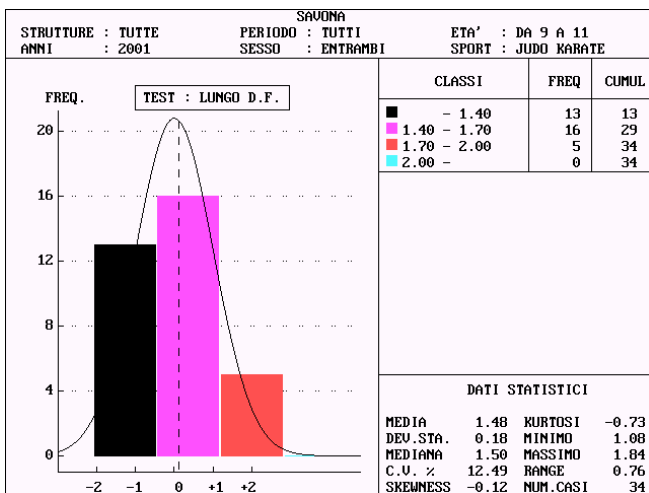
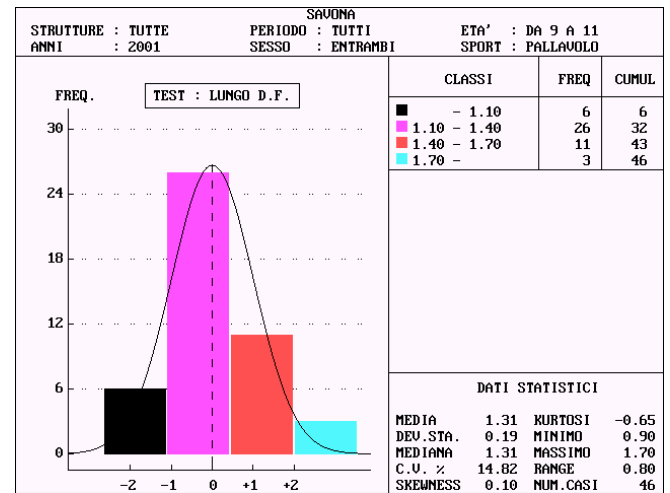
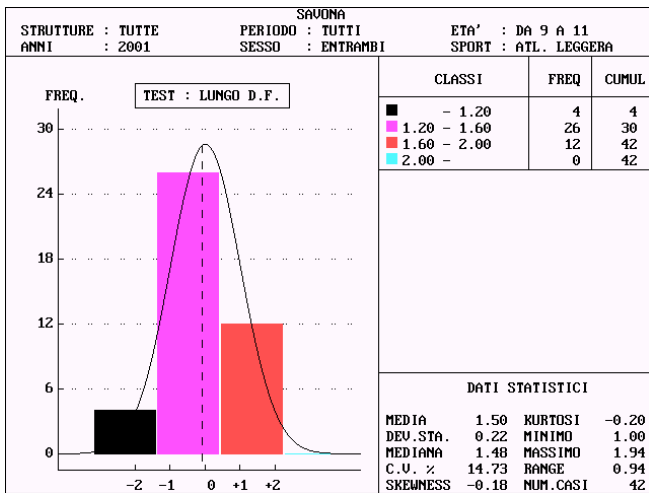
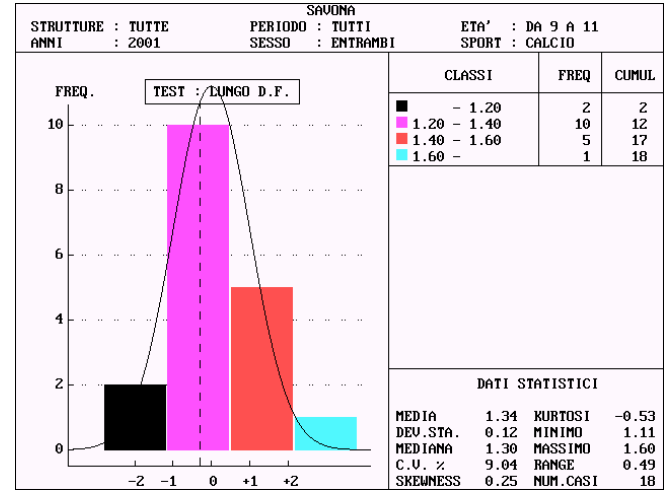
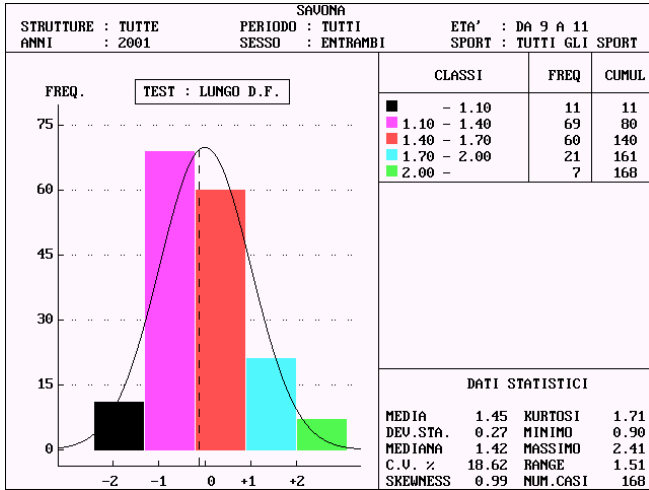












Confronto tra i grafici di alcune discipline sportive e l'intera popolazione per fascia di età

